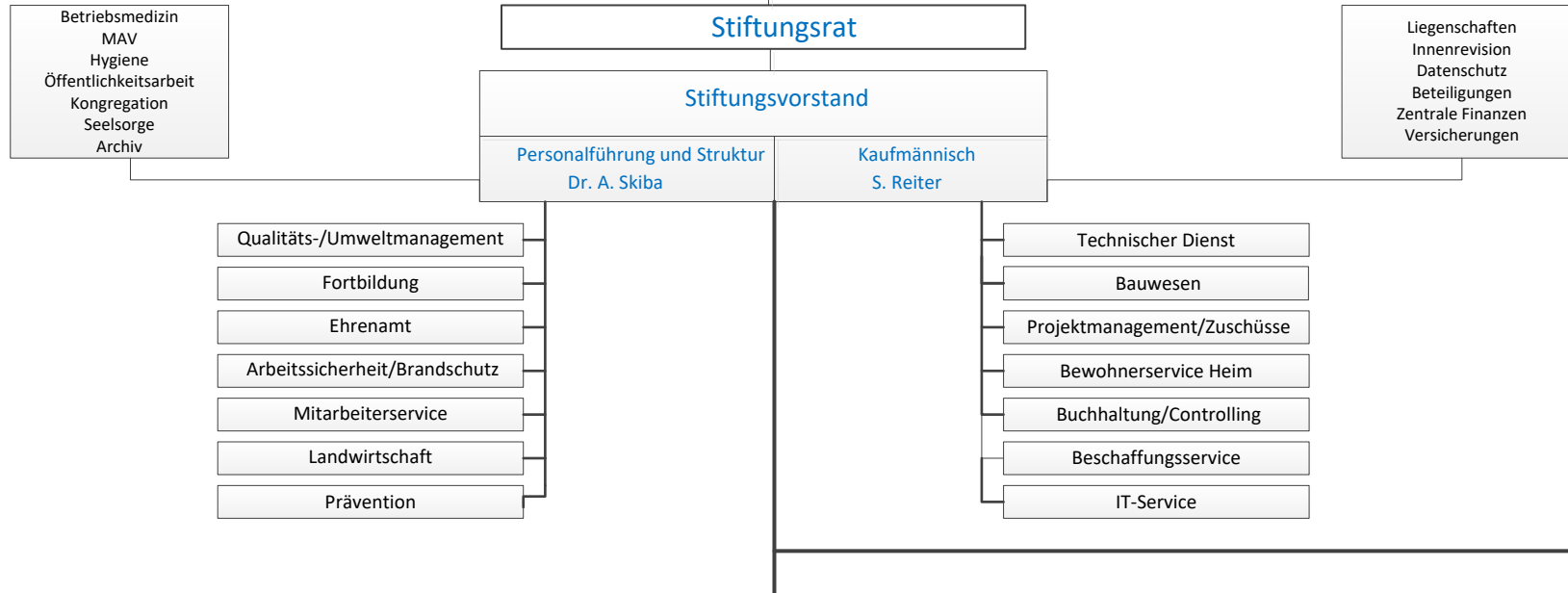


Stiftung Ecksberg – Kirchliche Stiftung des öffentlichen Rechts

Kirchliche Stiftungsaufsicht im Erzbischöflichen Ordinariat München



Geschäftsbereich Behindertenhilfe						Geschäftsbereich Altenhilfe	
Geschäftsfeld Offene und ambulante Angebote	Bereich Wohnen für Menschen mit psychischer Erkrankung	Bereich Wohnen für Menschen mit körperlicher Behinderung	Bereich Wohnen für Menschen mit geistiger Behinderung Ecksberg und Wohngemeinschaften	Bereich Wohngemeinschaften Ramsau für Menschen mit geistiger Behinderung mit Förderstätte	Bereich Arbeit und Förderung	Geschäftsfeld Arbeit und Inklusion	Geschäftsfeld Stationäre Pflege
Leitung M. Bauer	Leitung B. Kurt	Leitung A. Schariri	Leitung L. Buchner & J. Kammergruber	Leitung M. Osl	Leitung Ch. Siebold	Geschäftsführung A. Niedermeier	Geschäftsführung K. Wimmer
Regionale OBA FED Schulbegleitung ABW-O für Menschen mit Behinderung Betreutes Wohnen in Familien Überregionale OBA SPFH	Wohnprojekt Mühldorf- Nord Wohnprojekt Mühldorf am Inn TWG Mühldorf und Waldkraiburg BEW für Menschen mit psychischer Erkrankung	Gruppen 40-43, 45-48 Intensivgruppe 44 Medizinischer Stützpunkt Nachtdienst Ecksberg ABW-S für Menschen mit körperlicher Behinderung Förderstätte MarktI	Haus Elisabeth Haus Franziskus Gr. 80 Wohnheim AWG's 1-8 ABW-H für Menschen mit geistiger Behinderung Seniorentagesstätte Fachdienst Ecksberg/AWG's	Wohnheim Ramsau AWG Gars AWG Au am Inn AWG Haag Förderstätte Ramsau Übergreifende Dienste am Standort Ramsau	WfbM Ecksberg WfbM Mühldorf WfbM Mettenheim WfbM Bachham Förderstätte Ecksberg Begleitender Dienst	Ecksberger Integrations- betriebe GmbH --- 100%-Tochter- gesellschaft der Stiftung Ecksberg	Altenheim Stift. St. Veit gGmbH --- 100%-Tochtergesellschaft der Stiftung Ecksberg

Grün = rechtlich selbständige Gesellschaften
Schwarz = rechtlich unselbständige Bereiche oder Dienste
Blau = Stiftungsorgane

OBA = Offene Behindertenarbeit
FED = Familienentlastender Dienst
BEW = Betreutes Einzelwohnen

ABW-O = Ambulant betreutes Wohnen mit offenen Hilfen
ABW-H/S = Ambulant betreutes Wohnen mit Heimanbindung
SPFH = Sozialpädagogische Familienhilfe

WfbM = Werkstatt für behinderte Menschen
AWG = Außenwohngemeinschaft
MAV = Mitarbeitervertretung

Gültig ab: 01.02.2022
TWG = Therapeutische Wohngemeinschaft